



**КОМИТЕТ ИМУЩЕСТВЕННЫХ ОТНОШЕНИЙ
АДМИНИСТРАЦИИ ПЕРМСКОГО МУНИЦИПАЛЬНОГО РАЙОНА**

Разрешение на использование земель или земельного участка,
находящегося в муниципальной собственности или государственная
собственность на которые не разграничена

06.07.2021

№ 31

Пермского района, Пермского края

Выдано Открытому акционерному обществу «Межрегиональная
распределительная сетевая компания Урала» (ИНН 6671163413, ОГРН
1056604000970, почтовый адрес:614107, г. Пермь, ул. Инженерная, д. 17).

На право использования земель или земельного участка, в соответствии с
приложенной схемой границ земельных участков (*Приложение № 1*)

В целях: «Реконструкция ВЛ 6 кВ №1 от ПС 110 кВ Юго-Камск (1.х9,86 км
входящих в ЭСК ПС Юго-Камск».

Срок использования: с 06.07.2021 года по 06.06.2022 года

Особые условия использования:

1. Данное разрешение не дает право на строительство или реконструкцию объектов
капитального строительства.

2. В случае, если использование земель или земельного участка, либо его части, на
основании данного разрешения привело к порче либо уничтожению плодородного слоя
почвы в границах таких земель или земельного участка, либо его части, лицу, которому
выдано данное разрешение обязано:

1) привести такие земли или земельный участок, либо его части в состояние
пригодное для их использования в соответствии с разрешенным использованием;

2) выполнить необходимые работы по рекультивации таких земель или земельного
участка, либо его части.

Председатель комитета
имущественных отношений администрации
Пермского муниципального района



Г.В. Мюресов

(подпись, печать)

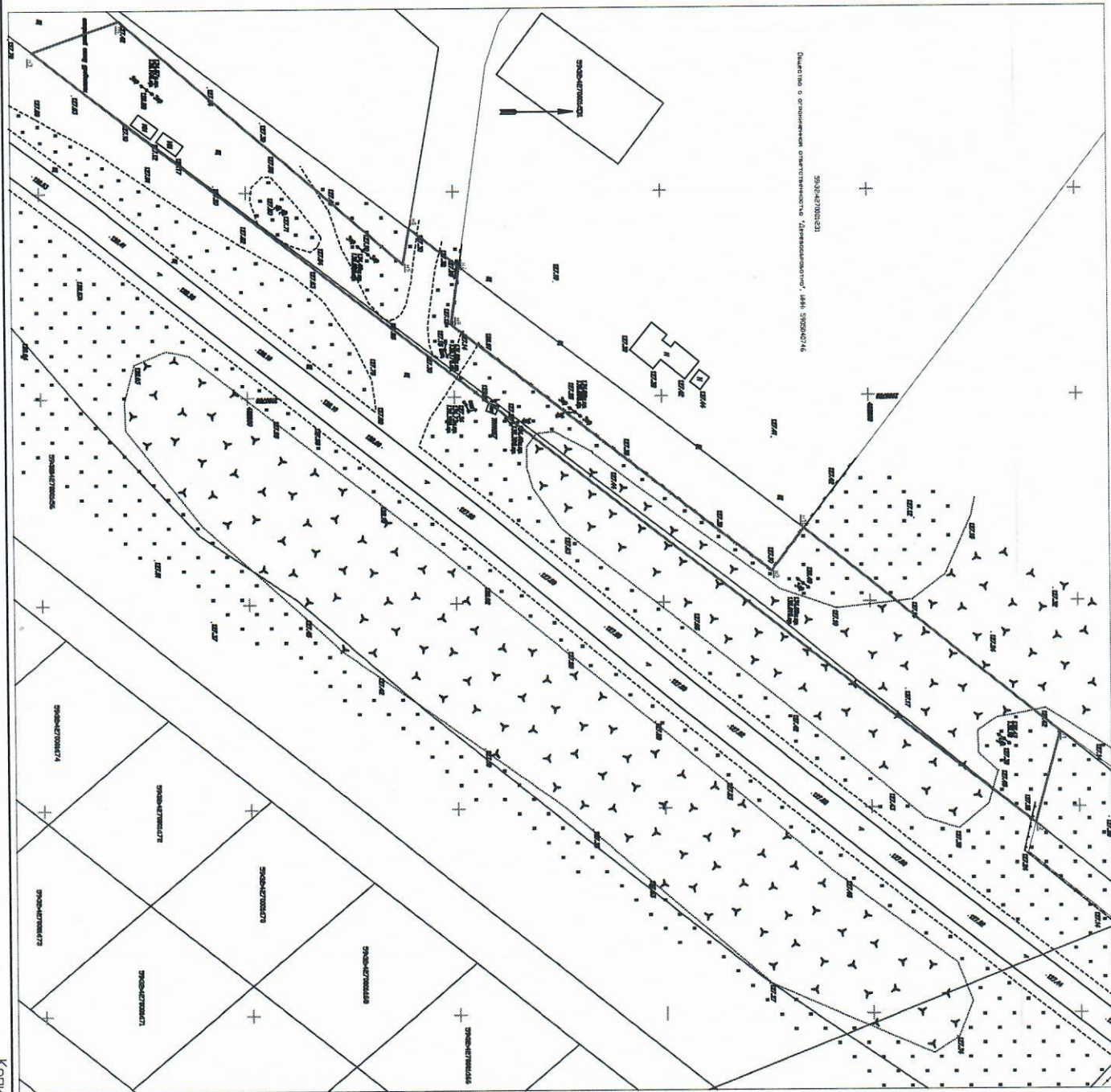
Схема расположения земельного участка
на кадастровом плане территории

От _____ № _____
К ПОСТАНОВЛЕНИЮ

Исполнитель
К ПОСТАНОВЛЕНИЮ

Согласовано

Инв. № подл.	Подп. и дата	Взамен инв. №



М 1:1000

Копировали

Формат А3

Условные обозначения
Граница земельного участка, учётная запись в Едином государственном реестре недвижимости
Границы земель, образуемых земельным участком

Лист	2	Листов	2
------	---	--------	---

Схема расположения земельного участка
на кадастровом плане территории

Адрес: **Пермский край, Пермский район, Юго-Камское с/пос**
 Условный номер земельного участка: **59:32:4270001**
 Вид разрешенного использования (по Классификатору) - **коммунальное обслуживание (код 3.1)**
 Общая площадь: **4705 кв.м.**

Обозначение характерных точек границ	Координаты, м		
	X	Y	Z
1	2	3	
n1	482 995,44	2 190 831,84	
n2	482 989,44	2 190 853,93	
n3	482 748,59	2 190 665,67	
n4	482 769,75	2 190 658,18	
n5	482 837,74	2 190 717,66	
n6	482 839,25	2 190 709,01	
n7	482 851,25	2 190 718,25	
n8	482 849,27	2 190 732,28	
n9	482 926,19	2 190 792,48	
n10	482 934,17	2 190 782,12	

Име. № подл.	Подп. и дата	Взамен инв. №	Согласовано
--------------	--------------	---------------	-------------